



LA MOTRICIDAD GRUESA Y SU ESTIMULACIÓN

ENTRENA A TU PEQUEÑO ESCALADOR (0-3) AÑOS

LA MOTRICIDAD GRUESA Y SU ESTIMULACIÓN

Motricidad e hitos evolutivos

Los beneficios de la motricidad gruesa.

Signos de alarma

Recomendaciones y recursos materiales

PIDE INFORMACIÓN EN TU ESCUELA INFANTIL



ONLINE



MARTES 28 DE NOVIEMBRE DE 2023, A LAS 10:00

Susana Bardera Díaz , maestra de Pedagogía Terapéutica
y Javier Alonso Naranjo, maestro de Audición y Lenguaje.
María Blanco Sánchez, Educadora Infantil de la EI- Juana Llandres y
Mari Ángeles Navarro, directora de la EI- Trébole.

¡NO TE LO PIERDAS!
El link de la reunión es:

<https://jitsi04.educa.madrid.org/EATNAVALCARNERO>

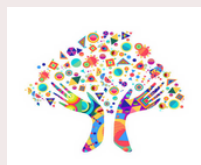
RUTA:

1-Google

2- Jitsi Meet EducaMadrid

3-Sala: EATNAVALCARNERO

4- Invitados y usuarios de
Educamadrid



EQUIPO DE ATENCIÓN TEMPRANA DE
NAVALCARNERO
C/ CUESTA DEL TOSTONERO N°2
NAVALCARNERO 28600